

令和8年度
プレ・満3・誰でも通園

ひかり組

募集要項



おだ認定こども園



プレクラスとは

2歳児は自己主張が一段と強くなり、「じぶんで！」と言ってできそうな事でも果敢に挑戦しようとする意思の強さが出始めたかと思うと、甘えたり、ぐずぐずして何もやりたくなくなったり、厳しくしつけをしなければいけないのか、甘やかせて良いのか、一緒にいる大人は振り回されてしまうような感じがして、子育てに悩みが出てくる時期でもあります。

このような時期に子どもの笑顔が見られる楽しい活動をたっぷり用意しながら、食事・遊び・言葉の発達など気にかけて、保護者の方のお悩みにも寄り添いながら集団生活がスタートするまでの準備期間を有意義に過ごしてく
クラスです。



こども誰でも通園

2歳児はひかり組の中で「誰でも通園」のお子様をお預かりします。

誰でも通園は、親子分離でのお預かりです。

(水)はプレクラスとして親子活動を楽しみながら、
安心できる場所で、誰でも通園制度を使い、ひかり組に
慣れていくことができます。

**担当者が変わらないので、いつも馴染みのある職員が
誰でも通園の日も受け入れることができ
お子様も安心して通園することができます。**



プレ 親子活動



親子ならではの活動を
楽しみましょう！



保育者や他の保護者の方とご一緒に
子育てを楽しみましょう！

誰でも
通園

満3歳児
クラス



いつもの先生と一緒にだから
安心して楽しめます

2歳児 通園のイメージ

(月)

(火)

(水)

(木)

(金)

誰でも
通園

誰でも
通園

プレ
親子活動

誰でも
通園

誰でも
通園




満3歳児クラス


子育て ワンストップサポート



プレ
クラス



誰でも
通園



満3歳児
クラス

令和8年度プレクラス

01 対象年齢 2023年（令和5年）4月2日～2024年（令和6年）4月1日

02 開催日 週1回 1学期は親子活動
（水）クラス 定員18名
2学期～順次親子分離します

03 保育時間 9：30～12：30
保育期間 R8年5月～R9年3月 R8年5月13日（水）開始予定
夏・冬・春休み、行事振休他、園指定日のお休みあり

令和8年度プレクラス

04 費用 初回のみ（用品代・保険代） 1,510円

月額（保育料・給食代・教材費等） 3,310円

＊4月・8月のお支払いはありません

05 ＊プレクラスのためのバス利用はできません

06 ＊年度途中で満3歳児クラスへの移行をご希望の場合は
入園月の2か月前1日までにお知らせください



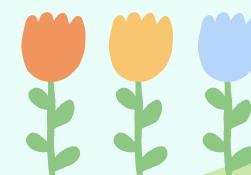


2歳児 こども誰でも通園

【多摩市こども誰でも通園事業とは・・・】

保育所などに通っていないお子さんを対象に
保護者の保育の必要性の事由（就労、就学、疾病、介護等）が
なくとも通園できる制度です。

01 利用条件 令和5年（2023）4月2日～満3歳の誕生日前々日まで
＊保育認定を受けていないお子様



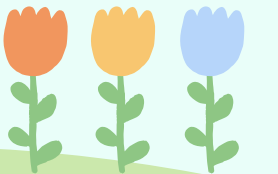
満3歳児

利用時間(月)(火)(木)(金) 9時15分～14時30分

(水) 9時15分～12時30分

定員 18名

- *バス通園が可能になります。
- *入園考査後、契約を結び入園決定となります。
- *預かり保育が利用できます。
- *就労等による預かり保育を利用の場合は、申請により補助金がご利用できます。
- *詳細は別紙募集要項をご確認ください。



お待ちしています

おだ認定こども園

