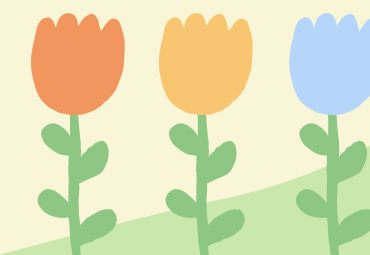


令和7年度

プレ・満3歳児クラス

募集要項





プレ・満3クラスとは

2歳児は自己主張が一段と強くなり、「じぶんで！」と言ってできそうな事でも果敢に挑戦しようとする意思の強さが出始めたかと思うと、甘えたり、ぐずぐずして何もやりたくなくなったり、厳しくしつけをしなければいけないのか、甘やかせて良いのか、一緒にいる大人は振り回されてしまうような感じがして、子育てに悩みが出てくる時期でもあります。

このような時期に子どもの笑顔が見られる楽しい活動をたっぷり用意しながら、食事・遊び・言葉の発達など気にかけて、保護者の方のお悩みにも寄り添いながら集団生活がスタートする3歳児クラスまでの準備期間を有意義に過ごしてくクラスです。

令和7年度プレ募集要項

01 対象年齢 2022年（令和4年）4月2日～2023年（令和5年）4月1日

02 開催日 週1回 1学期は親子登園
（火）クラス 定員12名 / （水）クラス 定員12名
*1学期間は保護者の方と一緒に活動に参加していただきます
2学期～は親子分離します

03 保育時間 9：30～12：30

令和7年度プレ募集要項

04 費用 諸費用初回のみ（名札・帽子・保険代・絵本代一部等）
3,200円程度
月額（保育料・給食代・絵本代等） 3,130円

05 保育期間 R7年5月～R8年3月
開始予定 (火)クラス R7年5月13日～
(水)クラス R7年5月14日～

体験会・見学会



R7プレ幼稚園体験会

10/23(水) 10:00~



R7プレ見学会

11/6(水) 10:00~



R7プレ説明会

11/12(火) 10:00~

お申し込み： 公式ラインからお願いします

おだ認定こども園

満3歳児クラス

01

対象 満3歳になる誕生月の翌月～入園

02

保育時間 週5日通園 (夏・冬・春休みあり)

(月)(火)(木)(金) 9:15～14:30

(降園時間はお子さんに合わせて調整)

(水)、園行事前等 9:15～13:00

03

入園考査 誕生月該当月前に行います

満3歳児クラス

04

バス利用 満3歳児クラス入園後は、バス利用が可能です
バスルートは年度ごとに確定します
ルート内で乗車の場合は利用が可能です

05

預かり保育 保育終了後～17：00
1時間 200円

満3歳児クラス

06 入園児に必要な諸経費について

入園受け入れ準備金	30,000円
教育・保育の提供に要する特定負担額(毎月)	
施設維持管理費	1,500円
教材費	1,500円
職員配置充実費	1,500円
実費徴収額(毎月)	
給食費	3,500円
絵本代	実費
毎月にかかる費用の合計	8,000円
利用者のみバス往復代	3,000円
バス片道代	1,500円
一時預かり保育料	1時間 200円

お待ちしています

おだ認定こども園

